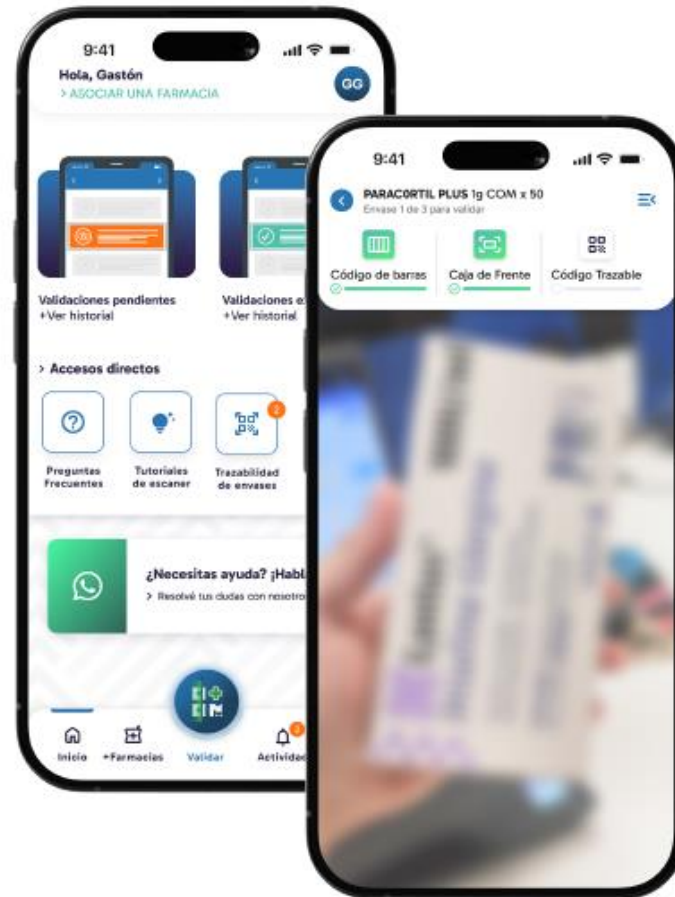




TroquelDigital
por praxys

Instructivo Configuración



Encontrá la App desde tu plataforma preferida

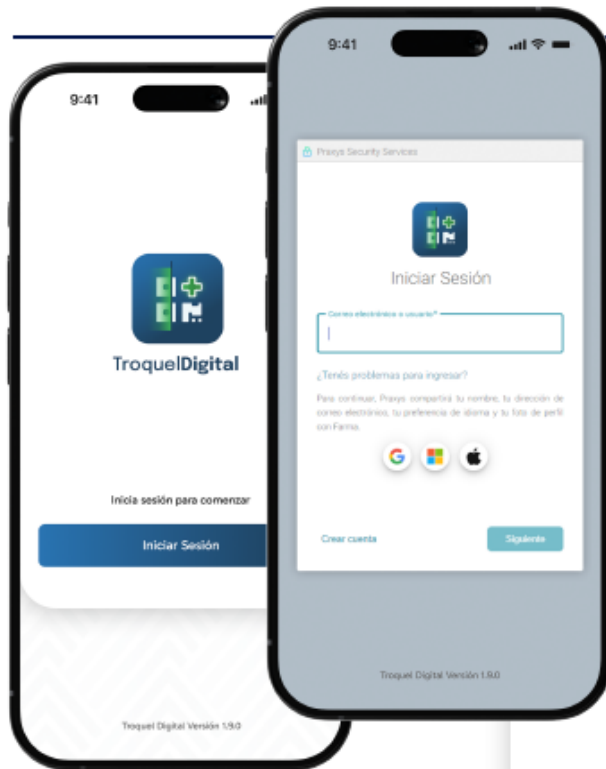


Requisitos mínimos de los celulares Android para el uso de TROQUEL DIGITAL:

Especificaciones técnicas de dispositivos celulares:

- Sistema operativo: Android 13 o versiones posteriores.
- Memoria interna: Mínimo de 256 GB.
- Memoria RAM: 8 GB o más, para facilitar un rendimiento ágil.
- Procesador: Optar por procesadores recientes como Snapdragon 8 Gen series, MediaTek Dimensity 9000+, o equivalentes para un rendimiento óptimo.
- Cámara: Cualquier resolución en teléfonos actuales sirve.
- Batería: Por lo menos 4500 mAh para una buena autonomía.
- Conectividad: Soporte para 4G, 5G, Wi-Fi 6/6E, Bluetooth 5.2 o superior.

Registro e Inicio de Sesión



1

Crear una cuenta:

- . Pulsa en el botón "Crear cuenta".
- . Completa tus datos requeridos: dirección de correo electrónico y contraseña.

2

Confirmación por email:

- . Revisa tu bandeja de entrada en el correo electrónico que proporcionaste.
- . Busca un mensaje de TroquelDigital y haz clic en el enlace de confirmación.

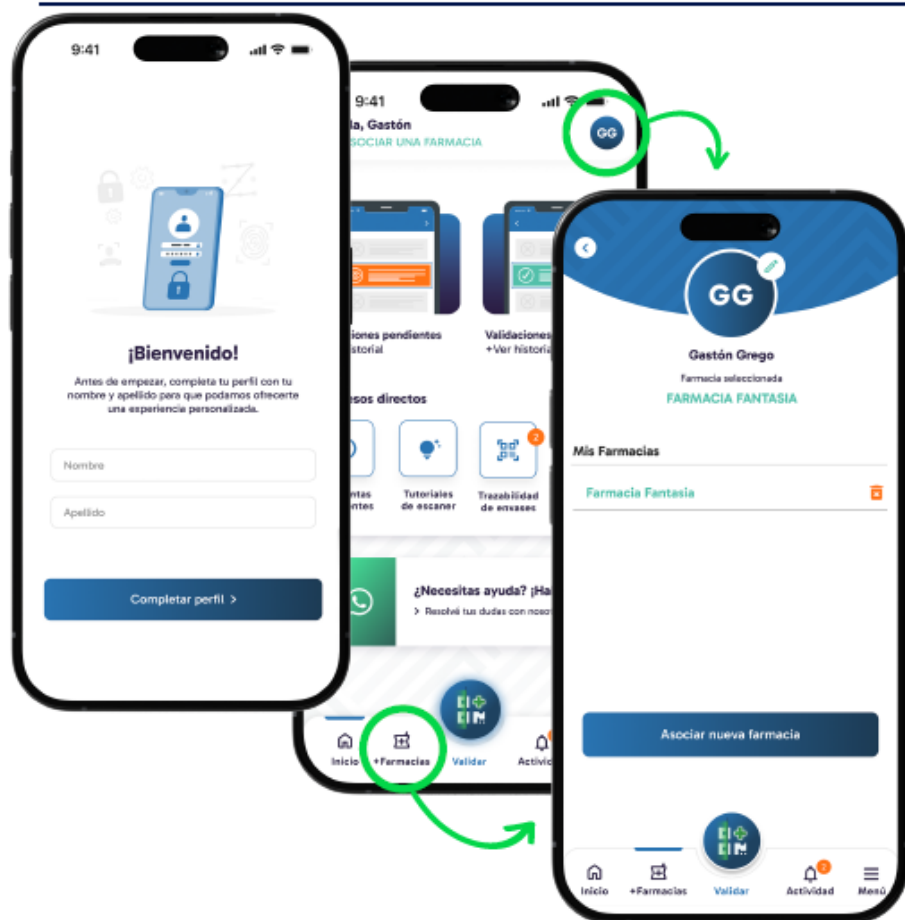
3

¡Listo! Ahora estás listo/a para iniciar sesión en **TroquelDigital**



Usuario registrado con éxito.
Se enviará un correo electrónico de confirmación a usuario@gmail.com

Completar mi Perfil



1

¡Bienvenido!

. En la pantalla de bienvenida, completa tus datos personales haciendo clic en el campo de Nombre y Apellido.

2

Pantalla de Inicio

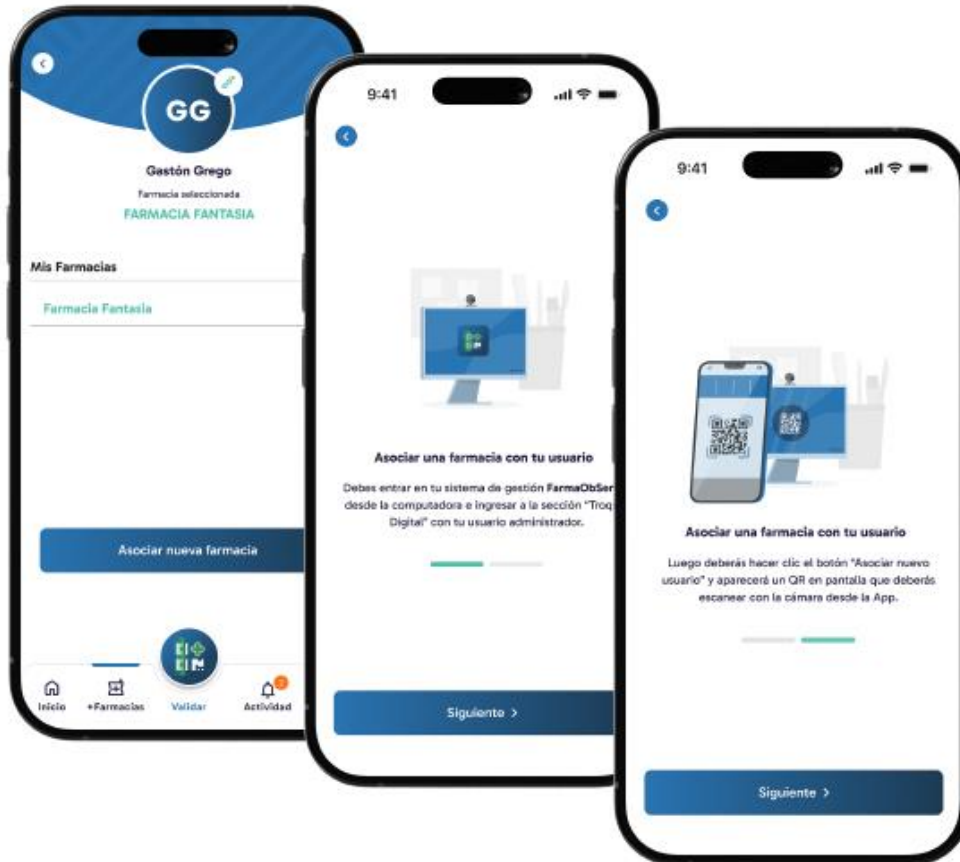
. Haz clic en la parte superior donde se encuentra tu nombre para **acceder a tu perfil** ó en el menú inferior, selecciona la opción "**Farmacias**"

3

¡Listo! Ahora asociaremos una farmacia a nuestro Perfil para poder operar.

*Podemos vincular más de una farmacia a nuestro perfil si quisieramos.

Asociar una farmacia




1 

Accede a [FarmaObServer](#) desde tu computadora:
. Inicia sesión con tu usuario administrador
. Busca y selecciona la opción **"Troquel Digital"**

2 

Genera el QR para asociar la farmacia
. Dentro de "Troquel Digital", haz clic en "Asociar nuevo usuario"
. **Un código QR** aparecerá en la pantalla.

3

Escanear el QR desde la App 
. Apunta la cámara hacia el código QR que generaste en FarmaObServer

¡Listo! Ahora si, ya asociaste exitosamente una nueva farmacia a tu perfil.

Configurar la trazabilidad de envases

The screenshot shows the Praxys web interface. At the top, there is a navigation bar with the Praxys logo and the text 'Prestadores Troquel digital'. Below this, there are two browser tabs: 'Autorización online*' and 'Troquel digital'. A blue bar contains three buttons: '+ Asociar nuevo usuario', 'Configurar trazabilidad' (highlighted with a green circle), and 'Refrescar'. Below the buttons is a table with two columns: 'Nombre' and 'Usuario'. The table contains one row with 'Admin PRODUCCION' and 'administrador'. A modal dialog box titled 'Configurar trazabilidad' is open in the foreground. It has a close button (X) in the top right corner. The dialog contains the following fields: 'Usuario ANMAT: Escribe el usuario' with an input field, 'Clave ANMAT: Escribe la contraseña' with an input field, and 'GLN ANMAT: 07791992000163' with an input field. Below these fields is a checkbox labeled 'Trazar en control entrega', which is also highlighted with a green circle. At the bottom of the dialog, there is a link: '¿Necesitás ayuda para obtener las credenciales para tu farmacia? Ingresá a este link'. At the very bottom of the dialog are two buttons: 'Aceptar' and 'Cancelar'. Green arrows point from the 'Configurar trazabilidad' button in the main interface to the dialog box, and from the checkbox in the dialog box to the text of step 2.

1 

Accede a [@FarmaObServer](#) desde tu computadora:

- . Inicia sesión con tu usuario administrador
- . Busca y selecciona la opción "Troquel Digital"

2 

Genera la trazabilidad automática en la App

- . Dentro de "Troquel Digital", haz clic en "Configurar trazabilidad"
- . **Un cartel emergente** aparecerá en la pantalla.
- . Coloca las credenciales de ANMAT y haga clic en la casilla de "Trazar en control entrega".

¡Listo! Ahora la aplicación trazará los medicamentos en cada control de entrega realizado dentro de la App.